

Descripción

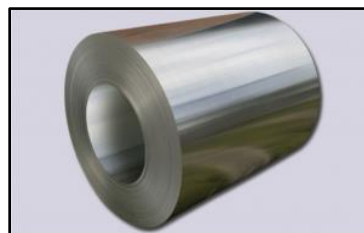
El aluminio es un metal de gran resistencia a la corrosión por humedad cuando es expuesto a la intemperie, y resistente a la oxidación por aire, debido al mismo óxido que se produce en él, generando una capa protectora.



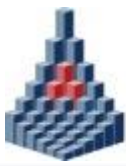
Aplicaciones y Usos

Algunas de las aplicaciones más utilizadas para el aluminio:

- Protege a la aislación de vapores y corrosión.
- Reducir las pérdidas de radiación térmica.
- Piezas prefabricadas para cubrir cañerías aisladas.
- Piezas prefabricadas para cubrir válvulas aisladas.



Proyecto Caserones



Características

Especificaciones Aluminio Aleación AA 3003 H12 y H14	
Descripción	Recubrimiento para el aislante térmico.
Composición Química	Si: 0,60% máx. ; Fe: 0,70% máx. ; Cu: 0,05% - 0,20% ; Mn: 1,00% - 1,50% ; Zn: 0,10% ; Al: Saldo
Densidad	2.730 [kg/m ³]
Resistencia Mecánica Temple H12 (ASTM B 209)	117 - 158 [MPa]
Resistencia Mecánica Temple H14 (ASTM B 209)	137 - 179 [MPa]
Emisividad	Aluminio Nuevo: 0,05
	Aluminio Envejecido: 0,13
Rollos Lisos	Espesores: 0,4 mm ; 0,5 mm ; 0,6 mm ; 0,8 mm ; 1,0 mm
Planchas Lisas	Ancho: 1.000 mm liso y 840 mm en planchas onduladas.
Planchas Onduladas (Onda 2")	Aluminio con y sin Barrera de Polykraft.
Usos y Aplicaciones	Piezas Prefabricadas: Cubiertas metálicas, cilindradas y rodonadas, para cubrir cañerías aisladas.
	Piezas en segmentos mitrados en forma de: codos, tees, caps, reducciones concéntricas y excéntricas, cubiertas para válvulas de mariposa, globo y compuerta.



Características

Especificaciones Aluminio Aleación AA 1100 H12 y H14	
Descripción	Recubrimiento para el aislante térmico.
Composición Química	Al: 99,00% mín. ; Si y Fe: 0,95% máx. ; Cu: 0,05% - 0,20% ; Mn: 0,05% máx. ; Zn: 0,10% máx.
Densidad	2.710 [kg/m ³]
Resistencia Mecánica Temple H12	96 - 131 [MPa]
Resistencia Mecánica Temple H14	110 - 144 [MPa]
Emisividad	Aluminio Nuevo: 0,05 Aluminio Envejecido: 0,13
Rollos Lisos	Espesores: 0,4 mm ; 0,5 mm ; 0,6 mm ; 0,8 mm ; 1,0 mm
Planchas Lisas	Ancho: 1.000 mm liso y 840 mm en planchas onduladas.
Planchas Onduladas (Onda 2")	Aluminio con y sin Barrera de Polykraft.
Usos y Aplicaciones	Piezas Prefabricadas: Cubiertas metálicas, cilindradas y rodonadas, para cubrir cañerías aisladas. Piezas en segmentos mitrados en forma de: codos, tees, caps, reducciones concéntricas y excéntricas, cubiertas para válvulas de mariposa, globo y compuerta.